

Dr Tomasz Jeleński

Międzynarodowe Centrum Kształcenia

Politechniki Krakowskiej



MIĘDZYNARODOWE  
CENTRUM KSZTAŁCENIA  
POLITECHNIKI KRAKOWSKIEJ

**JAK PRZETWORZYĆ MIEJSCE:**

**Doświadczenia Project for Public Spaces**

**i Fundacji Partnerstwo dla Środowiska**

## 10 KORZYŚCI Z DOBREJ PRZESTRZENI PUBLICZNEJ

1. Sprzyja **zdrowiu** mieszkańców.
2. Zwiększa **bezpieczeństwo**.
3. Redukuje **przestępczość**.
4. Zwiększa wykorzystanie **transportu publicznego**.
5. Przyciąga **inwestycje**.
6. Sprzyja rozwojowi **turystyki**.
7. Sprzyja lokalnej **przedsiębiorczości**.
8. Sprzyja wydarzeniom **kulturowym**.
9. Zachęca do **wolontariatu**.
10. Podnosi jakość **środowiska** miejskiego.



**Project for Public Spaces**, organizacja nonprofit, działająca od 1975 roku, rozwinęła unikalne podejście do złożonych problemów przestrzeni publicznych, pomaga mieszkańcom w odzyskiwaniu przestrzeni zdegradowanych i zdominowanych przez samochody.



William H. Whyte osiągnął mistrzostwo w obserwacji przestrzeni publicznych, w celu określania ich użyteczności. Lubił przypominać nam, że rzeczy proste i z pozoru oczywiste, są często ignorowane.

**PPS** pomagała w rewitalizacji m.in.:

**Rockefeller Center, Bryant Park, Battery Park, 5th Avenue, Times Square, World Trade Center Public Space, Washington Monument, Washington Metro, Victoria Gardens (Seattle), Hollywood Boulevard, Campus Martius Detroit, Capitol, Boston City Hall – Federal Courthouse – Waterfront...**



BRYANT PARK, NOWY YORK (PRZED), fot. PPS



BRYANT PARK, NOWY YORK (PO), fot. PPS

**W PPS** rozwinięto zestaw schematów i skutecznych metod oceny, pomagających zrozumieć funkcjonowanie i potencjalną wartość przestrzeni i budynków publicznych.

**PPS** podpowiada, jak szybko i niewielkim nakładem środków naprawić źle funkcjonujące miejsca, uwalniając społeczną energię niezbędną dla ich ciągłego i produktywnego funkcjonowania.

## Metoda standardowa

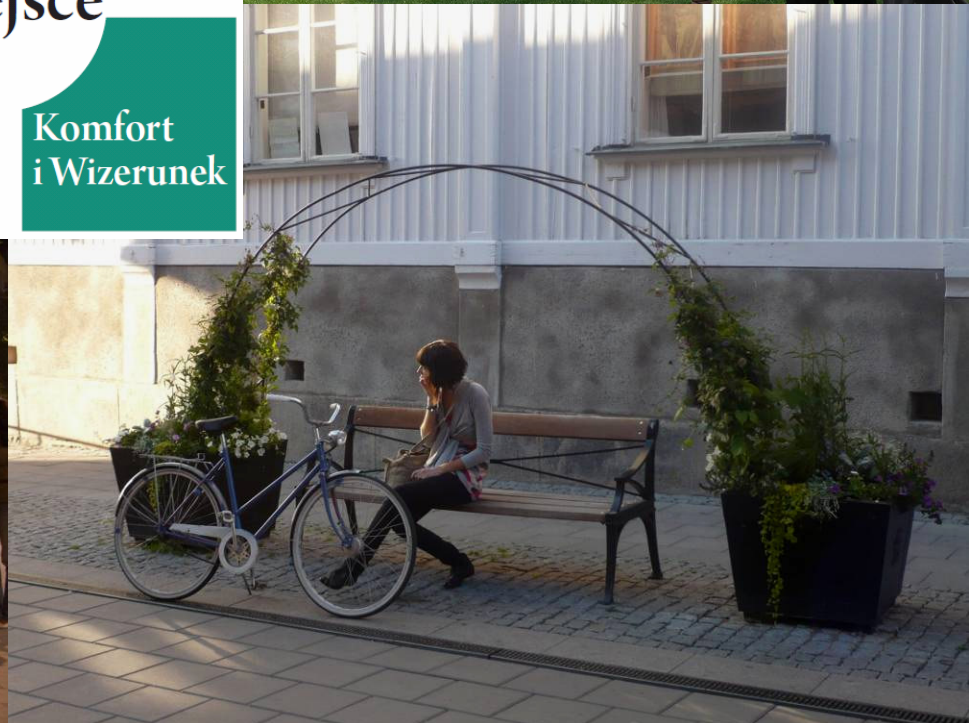
- Projekty realizuje się z powodów politycznych, albo na potrzeby biznesu, lub na wniosek dewelopera
- Cele są zdefiniowane wąsko
- Projekt opiera się na profesjonalistach i „ekspertach”, którym brak pogłębionej wiedzy o miejscu
- Społeczność jest bierna lub oporna
- Rozwiązania są statyczne
- Opracowania projektowe są kosztowne
- Partycypacja jest późna i symboliczna
- Nie zawsze dochodzi do realizacji

## Metoda PPS

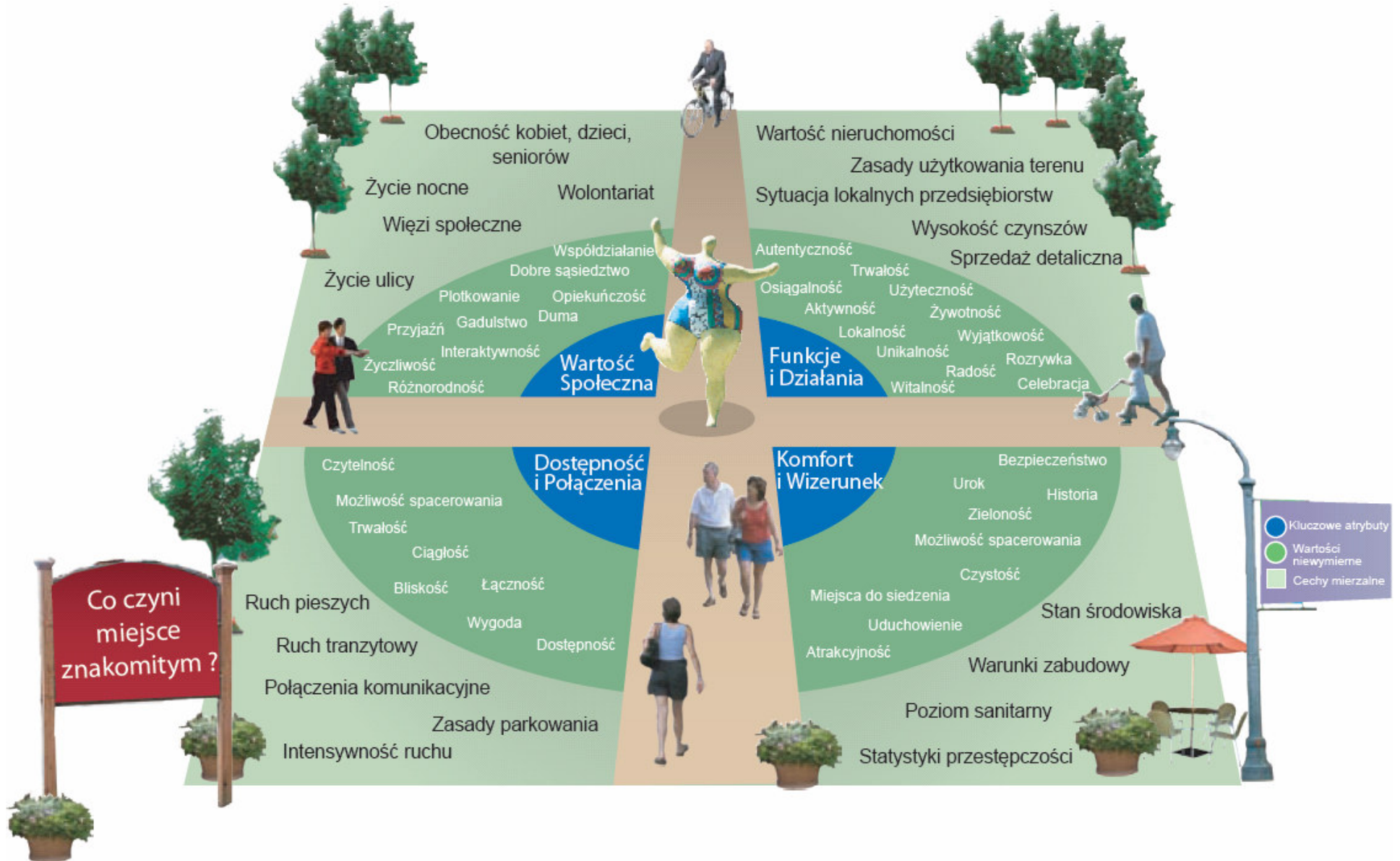
- Pozwala się lokalnej wspólnocie określić i wyrazić jej aspiracje, potrzeby i priorytety. Projekt jest narzędziem realizacji potrzeb
- Rozwiązania wynikają z głębokiej znajomości miejsca i społecznej oceny
- Eksperti pełnią rolę pomocniczą przy realizacji społecznej wizji
- Wspólna wizja przyciąga partnerów, środki i nowe inicjatywy
- Rozwiązania są dynamiczne i oparte na wcześniejszych dokonaniach
- Partycypacja pojawia się na etapie tworzenia pierwszej wizji
- Zaangażowanie wzrasta wraz z poczuciem własności i społecznej kontroli
- Działania opierają się na ciągłej ocenie i udoskonaleniach

*„When you focus on place, you do everything differently”*

**Fred Kent**

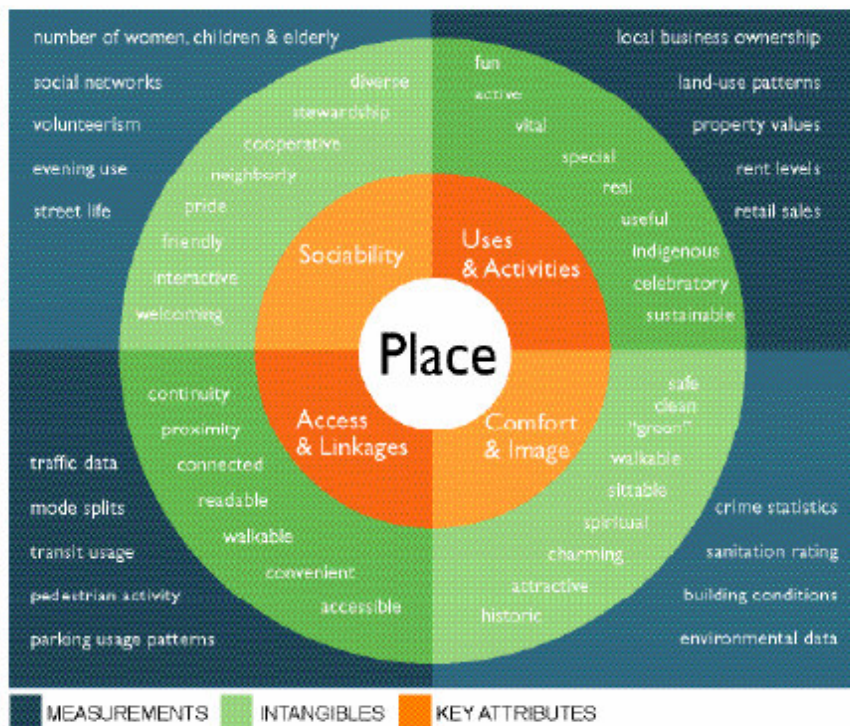


# MIEJSCE



ATRYBUTY, WARTOŚCI, CECHY

# What Makes a Great Place?



PPS is a nonprofit organization dedicated to creating and sustaining public places that build communities. We provide technical assistance, education, and research through programs in parks, plazas and central squares; buildings and civic architecture; transportation; and public markets. Since our founding in 1975, we have worked in over 1,000 communities in the United States and around the world, helping people to grow their public spaces into vital community places.



700 Broadway (at 4th Street)  
New York, NY 10003  
T (212) 620-5660  
F (212) 620-3821  
www.pps.org

[www.pps.org](http://www.pps.org)

**Place Performance Evaluation**  
A Tool for Initiating the Placemaking Process

for **Tempe's Urban Open Space Plan**  
staff contact :: E. Hansen [eric\\_hansen@tempe.gov](mailto:eric_hansen@tempe.gov) 480.350.8763  
[www.tempe.gov/comdev/urbanopenspace.htm](http://www.tempe.gov/comdev/urbanopenspace.htm)

©2005 Project for Public Spaces, Inc. The 'Placegame' cannot be used without formal, written permission from PPS. If permission is granted, full credit must be given to PPS on all written materials and in any verbal descriptions of the game.



Nazwa i lokalizacja miejsca: . . . . .

## Oceń Miejsce:

KOMFORT I WIZERUNEK	DOBRE			ZŁE
Ogólna atrakcyjność	1	2	3	4
Poczucie bezpieczeństwa	1	2	3	4
Czystość / jakość utrzymania	1	2	3	4
Wygodność miejsc do siedzenia	1	2	3	4
Komentarze, notatki:				

DOSTĘPNOŚĆ I POŁĄCZENIA	DOBRE			ZŁE
Widoczność z dystansu	1	2	3	4
Czy można łatwo dojechać do tego miejsca?	1	2	3	4
Dostępność połączeń tranzytowych / komunikacji zbiorowej	1	2	3	4
Czytelność / jasność informacji i oznakowania	1	2	3	4
Komentarze, notatki:				

FUNKCJE I DZIAŁANIA	DOBRE			ZŁE
Różnorodność sklepów / usług	1	2	3	4
Ilość wydarzeń kulturalnych	1	2	3	4
Ogólna aktywność / żywotność / stopień wykorzystania miejsca	1	2	3	4
Witalność gospodarcza / ekonomiczna	1	2	3	4
Komentarze, notatki:				

WARTOŚĆ SPOŁECZNA	DOBRE			ZŁE
Ilość ludzi tworzących grupy	1	2	3	4
Widoczność aktywności wolontariuszy	1	2	3	4
Poczucie dumy i własności	1	2	3	4
Obecność dzieci i seniorów	1	2	3	4
Komentarze, notatki:				

## Zidentyfikuj szanse:

1. Co w tym miejscu podoba ci się najbardziej?
2. Kto jest, lub mógłby być głównym użytkownikiem tego miejsca?
3. Wymień działania, które podjąłbyś, aby szybko i tanio poprawić to miejsce.
4. Jakie działania podjąłbyś w dłuższej perspektywie, aby zmiana była optymalna?
5. Zapytaj spotkaną osobę, co jej się podoba, a co nie w tym miejscu. Zapytaj i zapytaj, co zrobiłaby ta osoba, aby to miejsce poprawić.
6. Zastanów się nad programem użytkowym, który mógłby zafunkcjonować w tym miejscu. Wymień 5-10 działań, które przyciągnęłyby ludzi i podniosłyby atrakcyjność przestrzeni.



MULRY SQUARE, NOWY YORK (PRZED)



MULRY SQUARE, (PO) BIAŁE PASY WSKAZUJĄ PROPONOWANE CHODNIKI I PRZEJŚCIA DLA PIESZYCH, fot. PPS



NEW HAVEN, CHANEL STREET PODCZAS PRZEBUDOWY



NEW HAVEN, CHANEL STREET PO PRZEBUDOWIE, fot. PPS

# PPS (2000): *How to Turn a Place Around: Handbook for Creating Successful Public Spaces*

**'How to Turn a Place Around** should be on the bookshelf of every urban designer and landscape architect - if not for themselves, then for their clients.'

Landscape Architecture

## Jak przetworzyć Miejsce

Podręcznik kreowania udanych przestrzeni publicznych



PPS, FPdŚ (2009): *Jak przetworzyć miejsce: Podręcznik kreowania udanych przestrzeni publicznych*



## PROBLEMY Z PARTYCYPACJĄ w POLSCE:

- brak dobrej tradycji,
- niewystarczające poczucie wspólnej własności i odpowiedzialności,
- niewystarczająca świadomość potencjalnych wartości przestrzeni publicznych,
- niewiele dobrych wzorców
- brak mechanizmów ułatwiających zaangażowanie różnych grup społecznych.

## DZIAŁANIA FPdŚ i MCK PK:

Konferencje, warsztaty, konkurs





CENTRUM KULTURY OTAWA, MODRANY, PRAGA (PRZED)



CENTRUM KULTURY OTAWA, MODRANY, PRAGA (PO) fot. Robert Sedlak



REWITALIZACJA PLACU BUDEJOVICKA, CZESKA PRAGA, fot. Robert Sedlak



*„Nigdy nie należy wątpić w to, że grupa rozsądnych i oddanych obywateli może zmienić ten świat; powiadam, tylko w taki sposób można naprawdę go zmienić.”*

MARGARET MEAD

Dziękuję za uwagę